



HERMES

BERTHOUD®
Forward together

800 L 1000 L 1200 L

HERMES

Une nouvelle ère

Le pulvérisateur porté HERMES disponible en 3 capacités (800, 1000, 1200l) bénéficie d'un design fonctionnel lui procurant une grande compacité mais aussi d'évolutions techniques notables sur ce type d'appareils dont le nouveau sous groupe pompe EcoMatic® breveté Berthoud et la nouvelle rampe à repliage arrière ALSR de 15 à 18m bénéficiant d'une suspension de type Axiale



Châssis :

Simplicité et compacité



Un châssis léger mais très résistant

Attelage 3 points de série
Attelage automatique sur le 3ème point en option

Châssis en acier HLE protégé par peinture UHR Berthoud

Trémie d'incorporation escamotable

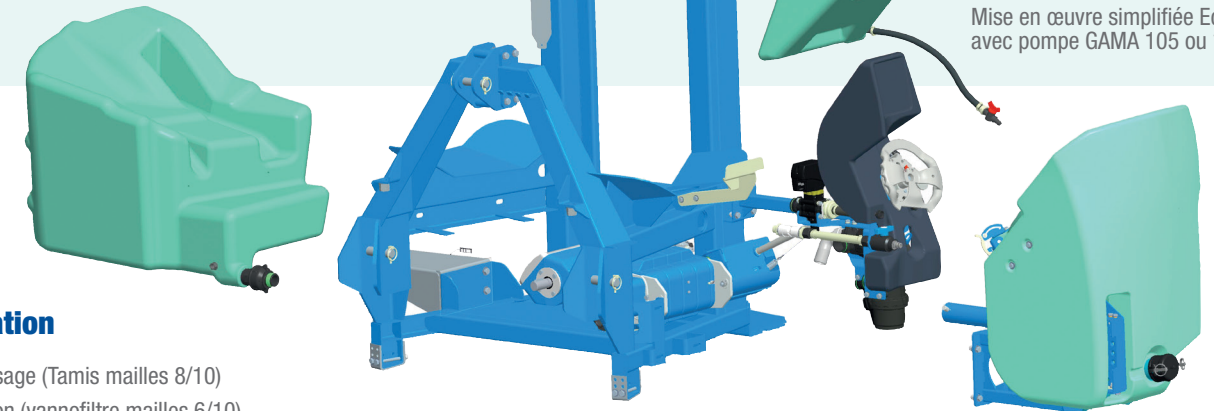
D'une capacité de 25l elle est équipée d'une graduation et d'une commande déportée pour piloter l'aspiration. Elle intègre le marche pieds d'accès au trou d'homme

Cuve principale

Cuve principale en polyéthylène haute densité de 800/1000/1200 litres + 5%.

EcoMatic: Toujours plus simple!

Mise en œuvre simplifiée EcoMatic avec pompe GAMA 105 ou 130/min



Triple filtration

- Au remplissage (Tamis mailles 8/10)
- A l'aspiration (vannofiltre mailles 6/10)
- Au refoulement (filtre 1/4 de tour mailles 4/10).

Compacité maximale

- Le centre de gravité placé très à l'avant de l'appareil, l'attelage idéalement intégré à la cuve.
- le porte à faux minimal permettent de gagner en stabilité et en maniabilité.



Jauge extérieure à lecture directe ou jauge à ruban en option

Répartition optimale des masses sur le châssis

- Cuve en polyéthylène haute densité en pointe de diamant optimisant la vidange de la cuve
- Hauteur de cuve limitée, et design reportant la masse vers l'avant du châssis
- Puisard avec aspiration par canule latérale = pas d'effet "syphon" = limitation des fonds de cuve
- Cuve de rinçage de 120l placée sur le côté droit du châssis avec remplissage soit par l'orifice de la cuve soit par raccord rapide au niveau du poste de mise en œuvre. Cette dernière intègre un coffre pour les EPI

EcoMatic®

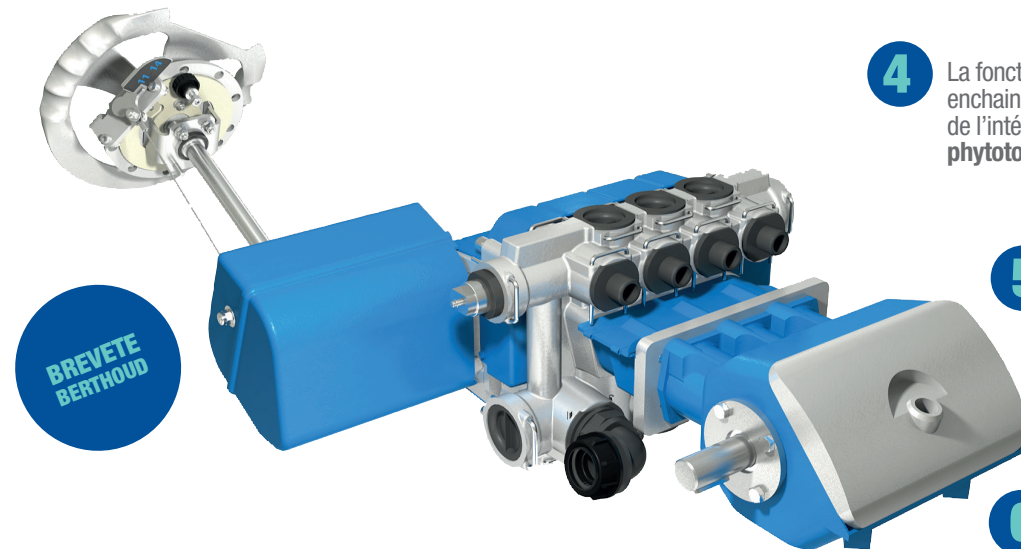
La mise en œuvre qui fait la différence

La majorité des constructeurs s'attachent aujourd'hui à relever le défi de limiter au maximum les volumes résiduels en fin de pulvérisation. Différentes approches technologiques se développent tout en restant vigilantes de ne pas dégrader l'ergonomie de cet espace, stratégique pour l'utilisation du pulvérisateur et le débit de chantier.

L'innovation sur l'EcoMatic réside dans l'assemblage des vannes de fonctions directement sur le corps de pompe de pulvérisation et la commande de pilotage unique.

L'EcoMatic® se distingue aujourd'hui des solutions existantes du marché en 6 points

- 1** L'ensemble des vannes de fonctions sont accolées au corps de pompe et supprime donc l'ensemble des tuyaux de raccordement de la vannes à la pompe pour **limiter les volumes résiduels**.
- 2** Les vannes sont en aluminium pour **plus de longévité**.
- 3** Une commande unique permet de piloter l'intégralité des fonctions pour plus de **simplicité et de confort d'utilisation**.

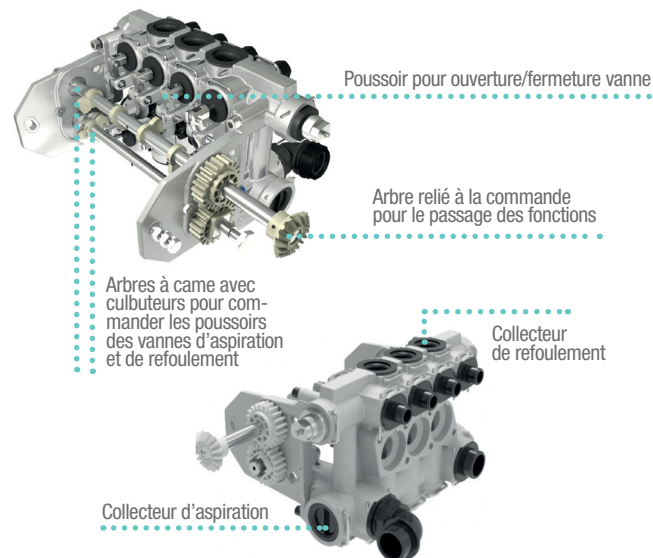


- 4** La fonction rinçage séquentiel spécifique assure un enchaînement simple et sans risque d'erreur du rinçage de l'intégralité des circuits pour **limiter les risques de phytotoxicité**.
- 5** EcoMatic est associé à la **pompe GAMA 105** et 130l/min. Réputée pour sa robustesse et sa longévité, elle possède 2 atouts majeurs:
 - > Excellent volumétrie qui garantit la précision de la régulation.
 - > Entretien réduit
- 6** Accessibilité et simplicité de conception pour **optimiser le SAV**.

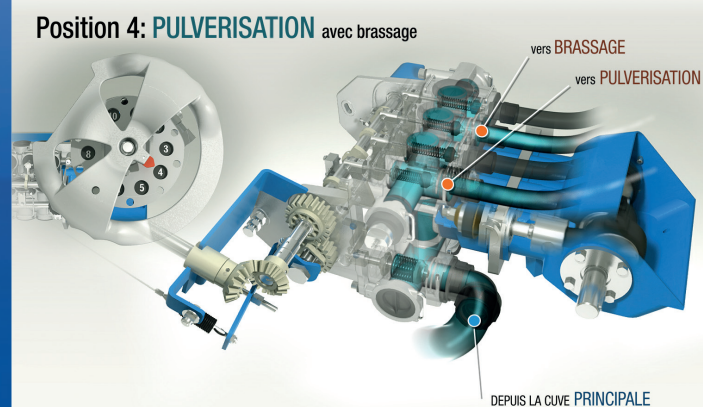


Poste de mise en œuvre: Un espace ergonomique

Le bloc vannes



Le bloc vannes : Exemple pratique



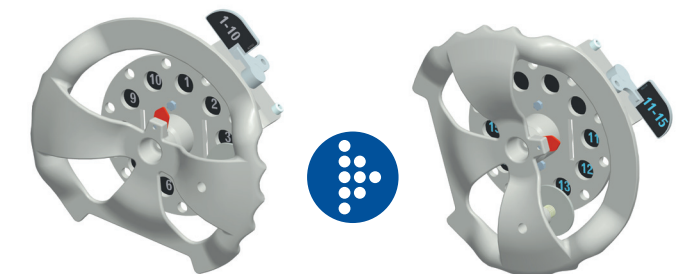
Pilotage: Selon la fonction désirée, l'opérateur va actionner la commande qui entrainera en chaîne les arbres à cames qui mettront en relation l'aspiration et le refoulement correspondants

La commande



Elle sert au pilotage des fonctions du pulvérisateur. Un pointeur central permet d'indiquer la fonction choisie. Le numéro correspond à une fonction identifiée sur le panneau BERLOGIC (1 numéro = 1 fonction explicite) – **facilite l'utilisation de la mise en oeuvre**

Le rinçage séquentiel



Innovation sur l'EcoMatic®, cette fonction permet lorsque l'opérateur change de produit, de rincer l'intégralité des circuits de son pulvérisateur sans oublier via une séquence, un enchaînement de fonctions préétablies.

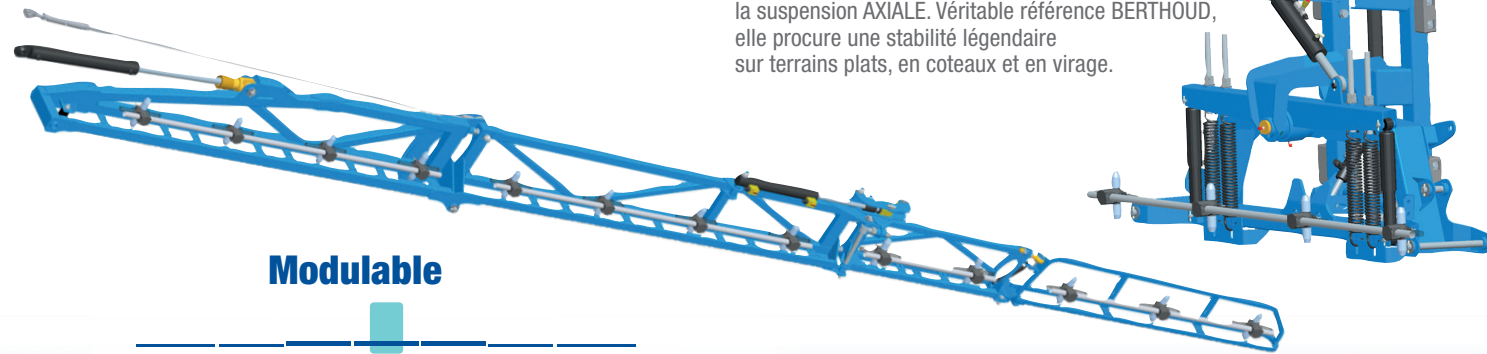
Un passage intuitif vers les fonctions additionnelles du rinçage séquentiel permet à l'opérateur de passer tout simplement devant chaque fonction afin d'en assurer le nettoyage.

Rampe ALSR

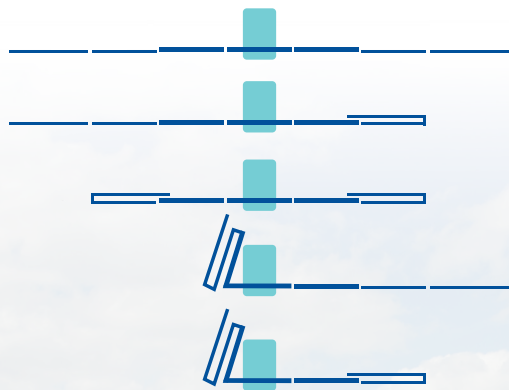
La précision d'application

Disponible en 15, 16 et 18m Structure de bras en "L"

Afin d'optimiser le rapport poids/rigidité.
Canalisations de pulvérisation en polypropylène - Option inox



Modulable



Découplage multiples des bras pour plus souplesse d'utilisation

Une structure compacte associée à une stabilité enviée

Suspension AXIALE

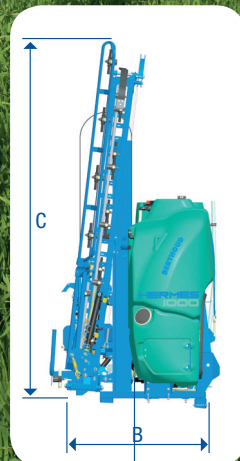
Dans sa conception, la rampe ALSR intègre de série la suspension AXIALE. Véritable référence BERTHOUD, elle procure une stabilité légendaire sur terrains plats, en coteaux et en virage.



Pilotage hydraulique

Pilotages hydrauliques par distributeurs tracteurs ou SEH selon les fonctionnalités souhaitées.

- Dépliage intégral standard
- Option Contrôle de dévers et découplage



Encombresments

Encombrement (m)

| | A | B | C |
|------------------|------|-----|------|
| Hermes 800l 15m | 2,42 | 1,5 | 2,65 |
| Hermes 1200l 18m | 2,42 | 1,5 | 3,15 |

Poids (kg)

| | |
|------------------|-----|
| Hermes 800l 15m | 900 |
| Hermes 1200l 18m | 940 |

La bonne dose au bon moment et au bon endroit, tel est l'objectif d'un traitement. La précision de la régulation joue à ce niveau un rôle primordial. Elle est également déterminante pour la réduction des volumes résiduels en fin d'application. Trois modèles de régulation sont proposés sur l'Hermès: l'autorégulateur, le DPM MONITORING et l'EC Tronic.



L'AUTOREGLEUR

L'AUTOREGLEUR est une régulation DPM (Débit Proportionnel au régime Moteur). Ce système permet de maintenir un volume/ha constant dans un rapport de boîte enclenché, il est très précis pour des variations de vitesse allant jusqu'à 20%.

- Solution simple et économique
- Option DPM MONITORING pour un affichage en permanence des 4 paramètres de pulvérisation principaux (vol/ha appliqué, vitesse d'avancement, litres épanchés, pression calculée)

La régulation par capteur de pression offre plusieurs avantages :

- Précision accrue (mesure de la pression au plus près de la buse et plus performante sur les bas volumes)
- Insensibilité aux phénomènes de colmatage et bouchages
- Suppression des retours calibrés
- Entretien réduit
- Fermeture buse/buse sans modification de réglage

EC TRONIC la régulation électronique par capteur de pression

Le moniteur permet :

- La commande de la pulvérisation et de la rampe
- Le réglage du volume/ha
- L'affichage permanent des 4 principaux paramètres de pulvérisation (Volume/ha, vitesse, litres épanchés, pression mesurée)



HERMES 100% BERTHOUD

BERTHOUD, une histoire qui débute en 1895 à l'initiative de Paul **BERTHOUD**. En 1987, la marque rejoint le Groupe Exel Industries, leader mondial des techniques de pulvérisation, présent dans le domaine agricole, industriel et grand public.

BERTHOUD réalise son chiffre d'affaires à travers les Grandes Cultures, la vigne et les arbres.



Atout gamme

BERTHOUD répond à toutes les exigences : polyculture-élevage, céréales, grosses exploitations, ETA, Cuma... De l'appareil le plus simple (DPA mécanique), aux **E BERTHOUD SOLUTIONS**, (agriculture de précision), tous bénéficient de la meilleure valeur de revente sur le marché de l'occasion.



Atout innovation

BERTHOUD conçoit 100% de ses pulvérisateurs et consacre plus de 10% de son effectif à la Recherche et au Développement. BERTHOUD propose ses propres concepts et détient de nombreux brevets : ACTIFLEX...



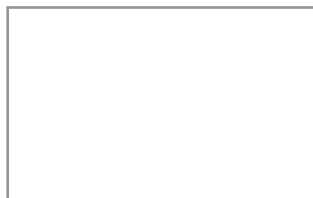
Atout réseau

Un partenariat privilégié depuis plus de 50 ans avec un réseau assurant un relais très proche de votre exploitation. 350 techniciens de concessions sont formés chaque année dans notre Centre de Formation.



Atout service

Une livraison des pièces détachées en moins de 24 h, un taux de service de près de 99 % renforcé par la grande disponibilité de nos équipes itinérantes et la performance de notre hot line SAV.



BERTHOUD[®]
Forward together

BERTHOUD agricole – 69220 BELLEVILLE

Tel : +33 (0)4 74 06 50 50 - Fax : +33 (0)4 74 06 50 77 - www.berthoud.com

S.A.S. au capital de 1.155.000 € / R.C.S. Villefranche B 515 720 829 / APE 2830-Z