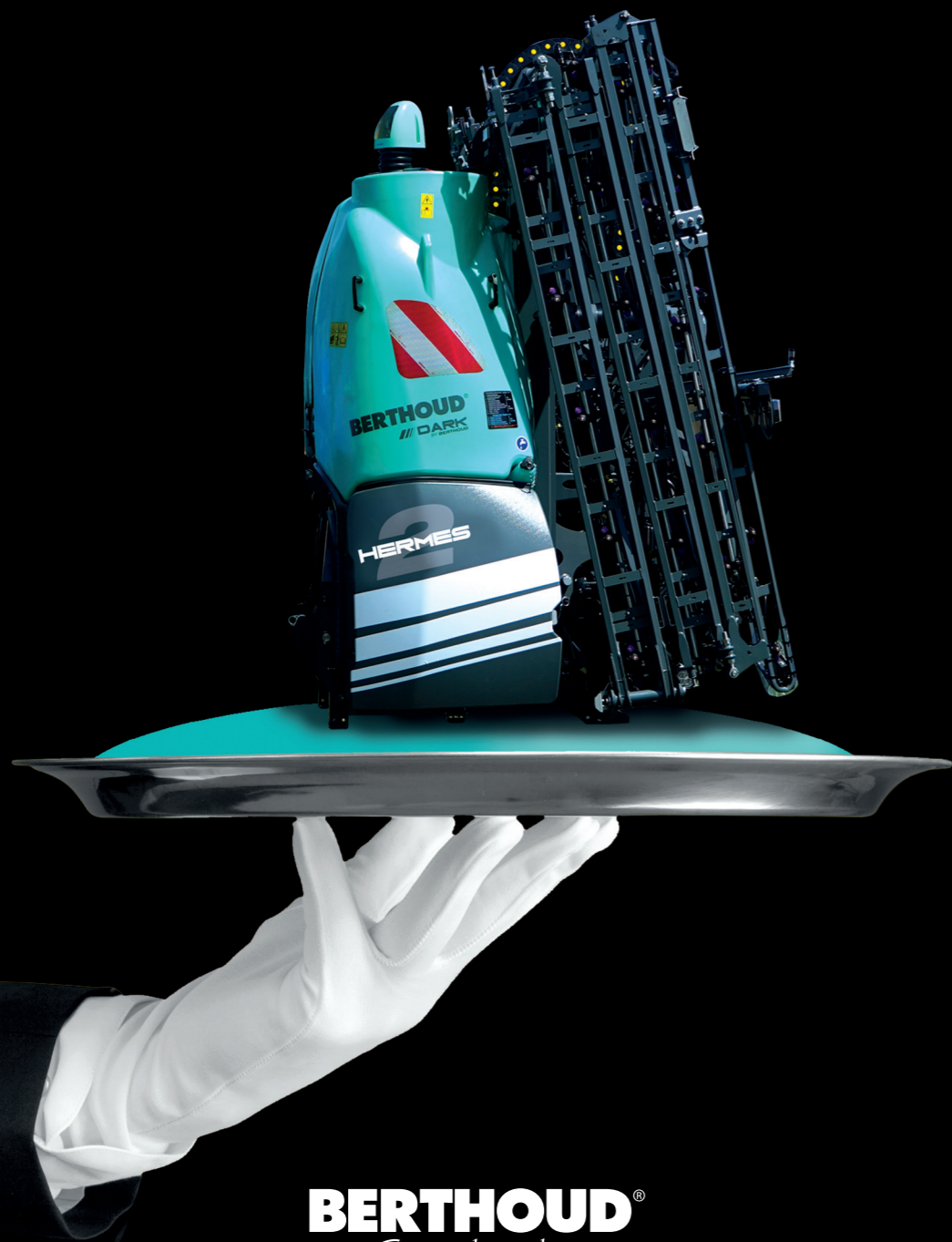


# HERMES

Il a **TOUT** d'un **DARK**



**BERTHOUD**<sup>®</sup>  
*Forward together*

BERTHOUD SAS – 69220 BELLEVILLE

Tel : +33 (0)4 74 06 50 50 - Fax : +33 (0)4 74 06 50 77 - [www.berthoud.com](http://www.berthoud.com)

S.A.S. au capital de 1.155.000 € / R.C.S. Villefranche B 515 720 829 / APE 2830-Z

©BERTHOUD - 08/2021 - photos - berthoud - document non contractuel - caractéristiques données à titre indicatif - nous nous réservons le droit de modifier nos modèles et leurs caractéristiques.

# (r)évolution



# HERMES

1600 L 2000 L

**BERTHOUD**<sup>®</sup>  
*Forward together*

# Toujours + de confort de travail et de sécurité !

HERMES  
2



Une cuve pouvant atteindre **1600 et 2000L** pour une largeur de rampe allant de **24 à 30m**.

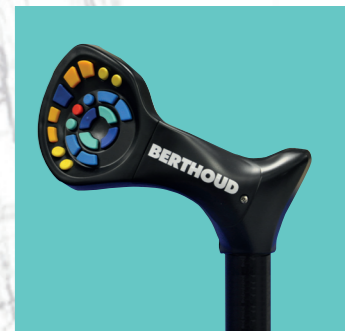
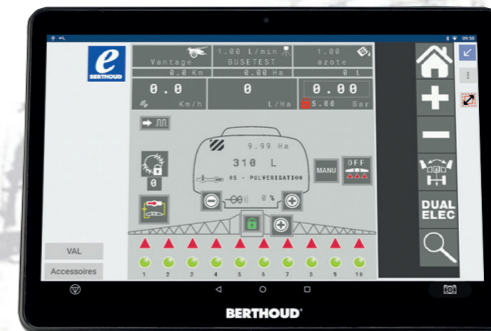
Un confort d'utilisation optimisée. Une **rampe en acier**, avec un renfort en L, **complètement retravailler** autant dans le dépliage que dans le travail.



Une suspension axiale avec un **anti-fouettement central** aujourd'hui disponible sur l'HERMES 2.



La **haute technologie** à portée de main. Il inclut la régulation Berthoud, l'agriculture de précision, le pilotage d'outils ISOBUS®.



Des nouveaux feux plus design.



EcoMatic®

BREVETÉ  
BERTHOUD



Suppression des tuyaux et raccords, **les volumes résiduels sont ainsi limités**. Simplicité du confort d'utilisation



Un **attelage plus simple**, renforcé et automatique qui permet de rapprocher le Porté du tracteur.



Un **tout nouvel incorporateur encore mieux intégré**. Une simplification au maximum de la mise en œuvre en 2 parties : un incorporateur plus compact et un litrage plus important (30L).

Un Porté qui convient idéalement à **toutes les exploitations.**

BERTHOUD®

/// DARK  
BY BERTHOUD